



14ème Tournoi
International de LYON
Guignol 2012

Les 3 & 4 Novembre 2012

A B C+ C- D+ D- NC



Lieux et Horaires :

Notre compétition se déroulera sur 3 complexes sportifs :

- Halle 3D : 11 rue Guillaume Paradin 69008 LYON
 - Halle des Sports : 91 bd Vivier Merle 69003 LYON
 - Gymnase Nelson Paillou : Avenue Francis de Pressensé 69008 LYON
- Les matches débuteront le Samedi matin à 8h30 / 9h00 par les simples.
- Les Mixtes en début d'après midi et « en poules ». (Merci de préciser si vous avez des contraintes d'horaires).
- Uniquement le dimanche à partir de 8h les doubles Dames et Hommes « en poules » pour permettre aux joueurs absents le samedi de venir sur une seule journée suivis des phases finales de simples et mixtes en fin de matinée.



Tableaux :

La compétition est ouverte aux séries : A, B, C+, C-, D+, D- et NC Senior de toutes les ligues de France ainsi qu'aux pays limitrophes.

3 disciplines : Simples, Doubles et Mixtes à votre disposition. Les joueurs peuvent s'inscrire sur 2 tableaux maximum dans 2 séries différentes à conditions qu'elles se jouent dans le même gymnase.

*** 3 tableaux pour les JOUEUSES jouant en « A » mais elles devront jouer dans cette série sur les 3 disciplines.**
(Répartition des séries : Gymnase 1 : séries A & B, Gymnase 2 : séries C+ & C- et Gymnase 3 : séries D+, D- et NC)

Des Poules dans tous les tableaux & séries.





Inscription :

Tous les Badistes participants au tournoi doivent être en règle avec leurs fédérations et être en possession de leur licence. Les Jeunes doivent être en mesure de fournir les documents attestant de son sur-classement pour s'inscrire en catégorie Senior sur Poona le jour du tirage au sort.

Le montant de l'inscription est fixé à :

- 16 Euros pour 1 tableau
- 18 Euros pour 2 tableaux.
- 20 Euros pour 3 tableaux.

Les inscriptions sont à réaliser sur notre site internet.

Elles vous seront confirmées dès réception du paiement accompagné de la fiche d'inscription par courrier postal avec le règlement à l'adresse suivante :

**Anthony MARTIN
97 rue NEY
69006 Lyon**

Avant le 17 Octobre 2012

(Le cachet de La Poste faisant foi - tarif Lettre)



Aucune inscription ne sera prise en compte sans son règlement !!!

La constitution des poules aura lieu le Samedi 20 Octobre 2012 .Aucun remboursement ne sera effectué après cette date.

Sauf en cas de raisons professionnelles ou maladies. Il faudra alors nous parvenir un justificatif pour vous faire rembourser votre inscription.

Pour des raisons d'organisation et pour privilégier les poules en doubles, le nombre de participants pourra être limité à 550 avec éventuellement une limite dans certains tableaux. Dans ce cas, la sélection se fera sur la date d'inscription.

Les convocations seront disponibles sur le site du BACLY à partir du 28 Octobre 2012 à 20h.

<http://bacly.fr>



Déroulement :

Les règles officielles du badminton 2012-2013 édictées par la FFBaD et le règlement particulier du tournoi ci-joint seront appliquées.

Les matches se dérouleront en auto-arbitrage excepté pour les finales des différentes catégories (selon la disponibilité des arbitres).

Les volants seront à la charge des joueurs. En cas de litige, les volants retenus seront ceux en vente dans la salle :
Yonex Aeroclub 07





Juge arbitrage :

Merci à nos Juges arbitres :

- * Mme Marie-Odile Puype du club de Montalieu
- * Melle Fanny Faller du club de Lyon
- * M. Sylvain Peju du club d'Oullins
- * M. Jean Charles Abihssira du club de Vaulx-en-Velin
- * M. Dominique Caillaboux du club de St Alban de Roche



Buvette :

Une buvette (boissons, sandwiches, gâteaux...) dans chaque gymnase sera mise à la disposition des joueurs durant toute la compétition.





Animation :

Durant toute la durée de la compétition, nous organiserons des animations : Défi WII BAD, Stand Smatch...



Sponsor :

Notre partenaire « TORNABAD » tiendra un stand de cordage et de matériel durant toute la durée de la compétition.



www.tornabad.com



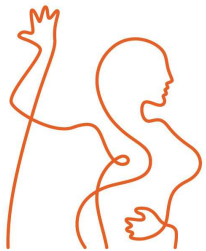
Récompenses :

Argent et bons d'achats récompenseront les vainqueurs et finalistes des différentes catégories pour une valeur d'environ **5000 Euros**.

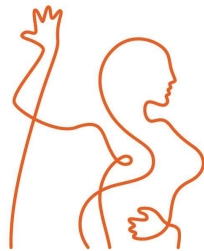


Soirée :

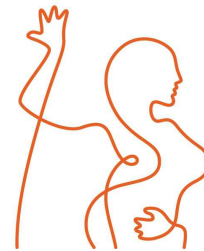
Une soirée est prévue le samedi soir sur inscription. Pensez à vous inscrire le plus rapidement possible. Le prix de la soirée est de 20 euros.



NINKASI
www.ninkasi.fr



NINKASI
www.ninkasi.fr



NINKASI
www.ninkasi.fr



Renseignements :

Anthony MARTIN

☎ : 06 46 16 07 52

✉ : tournoiguignol@bacly.fr



Nicolas DE SAN BARTOLOME

☎ : 06 66 09 21 43

✉ : tournoiguignol@bacly.fr





Hébergements :

Hôtel Première Classe

75, bd Vivier Merle
69003 Lyon
Tél: 04 72 36 86 62

Hôtel Bar-Auto

109, cours Albert Thomas
69003 Lyon
Tél : 04 78 54 96 98

Kyriad Hôtel

24 quai Perrache
69002 Lyon
Tél : 04 78 37 16 64
Mail :
kyriadlyonperrache@wanadoo.fr

Hôtel des Facultés

104, rue Sébastien Gryphe
69007 Lyon
Tél : 04 78 72 22 65

Hôtel d'Alsace - Villeurbanne

15, cours Tolstoï
69100 Villeurbanne
Tél : 04 78 84 97 04

Formule 1

Avenue Orcha
69120 Vaulx-en-Velin
Tél : 04 78 23 01 91

Etap'Hotel - Courtepaillé

3 rue du 8 Mai 1945
69100 Villeurbanne
Tél : 08 92 68 09 41 / 04 37 48 81 91



Formulaire d'inscription au 14^{ème} Tournoi International de Lyon - Guignol 2012

Les 3 & 4 Novembre 2012

Nom du Club : _____

Sigle du Club : _____

Nom du responsable : _____

Adresse : _____

Tél : _____ / _____ Fax : _____ E-mail : _____

NOM / Prénom	Sexe	N° Licence	Simple	Double			Mixte			Observations et/ou inscription soirée
			série	série	partenaire*	Club	série	partenaire*	club	

*Pour les joueurs en recherche de partenaire, indiquer "Au choix".

Règlement par chèque libellé à l'ordre du BACLY :

Nb de joueurs sur 1 tableau	_____ x 16 Euros = _____ Euros.	Total = _____ Euros
Nb de joueurs sur 2 tableaux	_____ x 18 Euros = _____ Euros.	
Nb de joueurs sur 3 tableaux	_____ x 20 Euros = _____ Euros.	

INSCRIPTION ET REGLEMENT A RENVOYER AVANT LE 17 OCTOBRE 2012

Sur notre Site internet « bacly.fr » et par courrier

Chez : **Anthony MARTIN 97 Rue Ney 69006 LYON**

